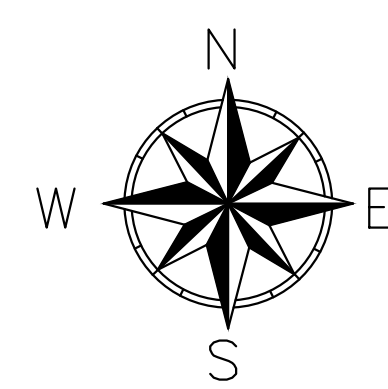


# MIEJSCOWY PLAN ZAGOSPODAROWANIA PRZESTRZENNEGO DLA WYBRANYCH OBSZARÓW POŁOŻONYCH NA OBSZARZE WIEJSKIM GMINY ŻUROMIN

Załącznik nr 64 do Uchwały Nr ..... Rady Miejskiej w Żurominie z dnia .....



ORGAN SPORZĄDZAJĄCY  
BURMISTRZ MIASTA I GMINY  
ŻUROMIN

SKALA 1:1000

0 50 m 100 m 200 m

Układ współrzędnych:  
PL-2000 strefa 7  
Źródło pochodzenia użytego materiału państwowego  
zasobu geodezyjnego i kartograficznego:  
Starostwo Powiatowe w Żurominie  
Wydział Geodezji i Gospodarki Nieruchomościami  
ul. Plac Piłsudskiego 4, 09-300 Żuromin

OBRĘB SADOWO

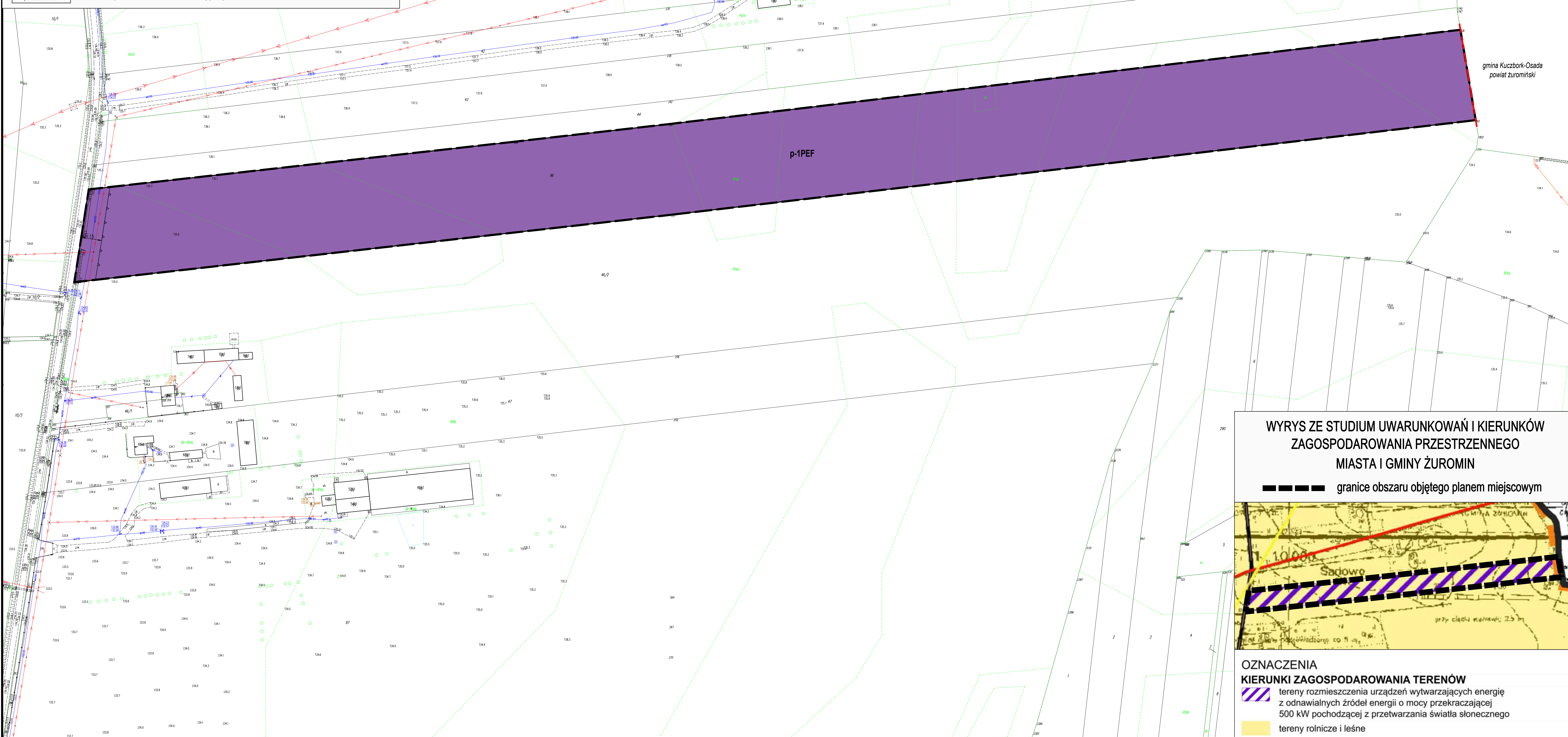
JEDNOSTKA PLANISTYCZNA SADOWO - symbol literowy p

## OZNACZENIA OBOWIĄZUJĄCE:

- granicę obszaru objętego planem miejscowym
- linię rozgraniczającą tereny o różnym przeznaczeniu lub o różnych zasadach zagospodarowania
- nieprzekraczalną linię zabudowy
- wymiarowanie
- PEF teren elektrowni słonecznej

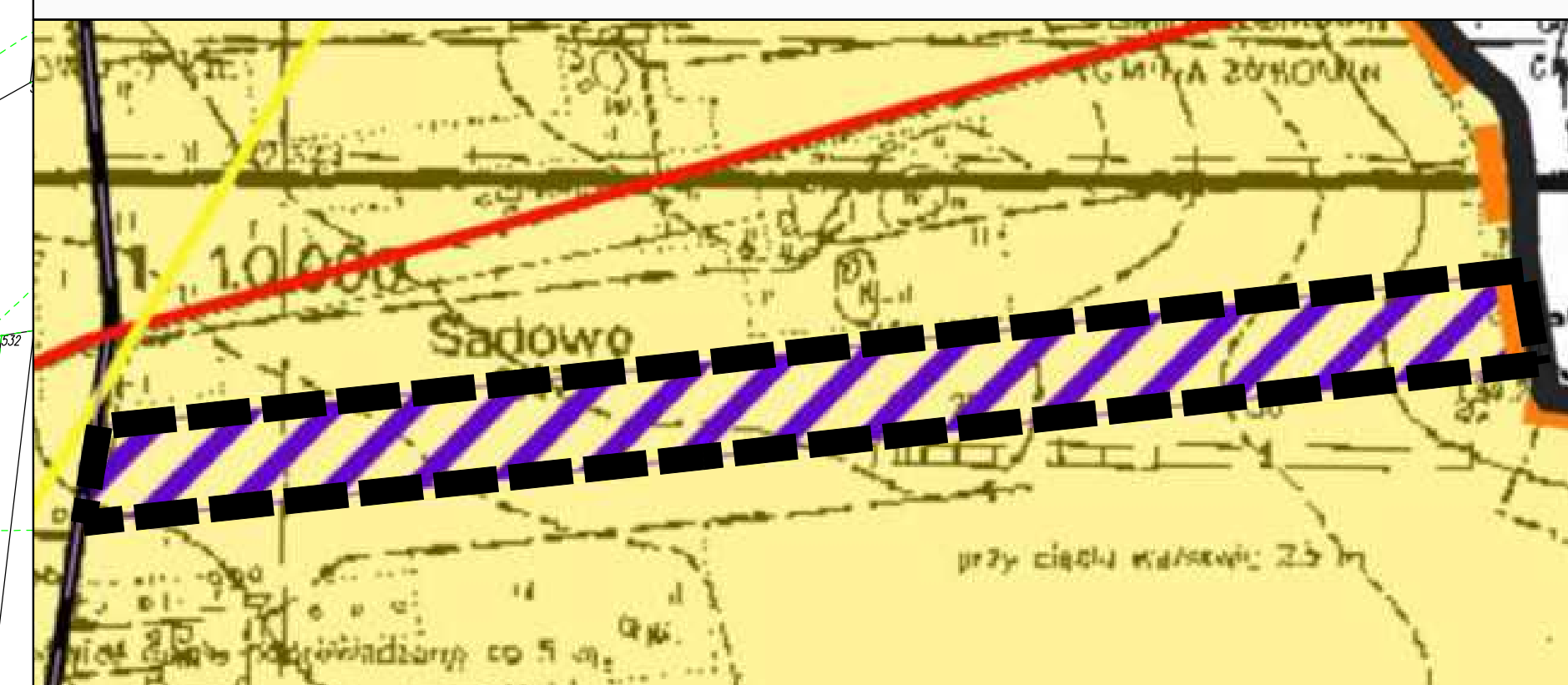
## OZNACZENIA INFORMACYJNE:

- granicę administracyjną gminy
- nazwa jednostki administracyjnej



## WYRYS ZE STUDIUM UWARUNKOWAŃ I KIERUNKÓW ZAGOSPODAROWANIA PRZESTRZENNEGO MIASTA I GMINY ŻUROMIN

granicę obszaru objętego planem miejscowym



## OZNACZENIA

### KIERUNKI ZAGOSPODAROWANIA TERENÓW

- tereny rozmieszczenia urządzeń wytwarzających energię z odnawialnych źródeł energii o mocy przekraczającej 500 kW pochodzącej z przetwarzania światła słonecznego
- tereny rolnicze i leśne